



# CLUB HOUSE

artdepartment

2X20FT  
experts in container architecture

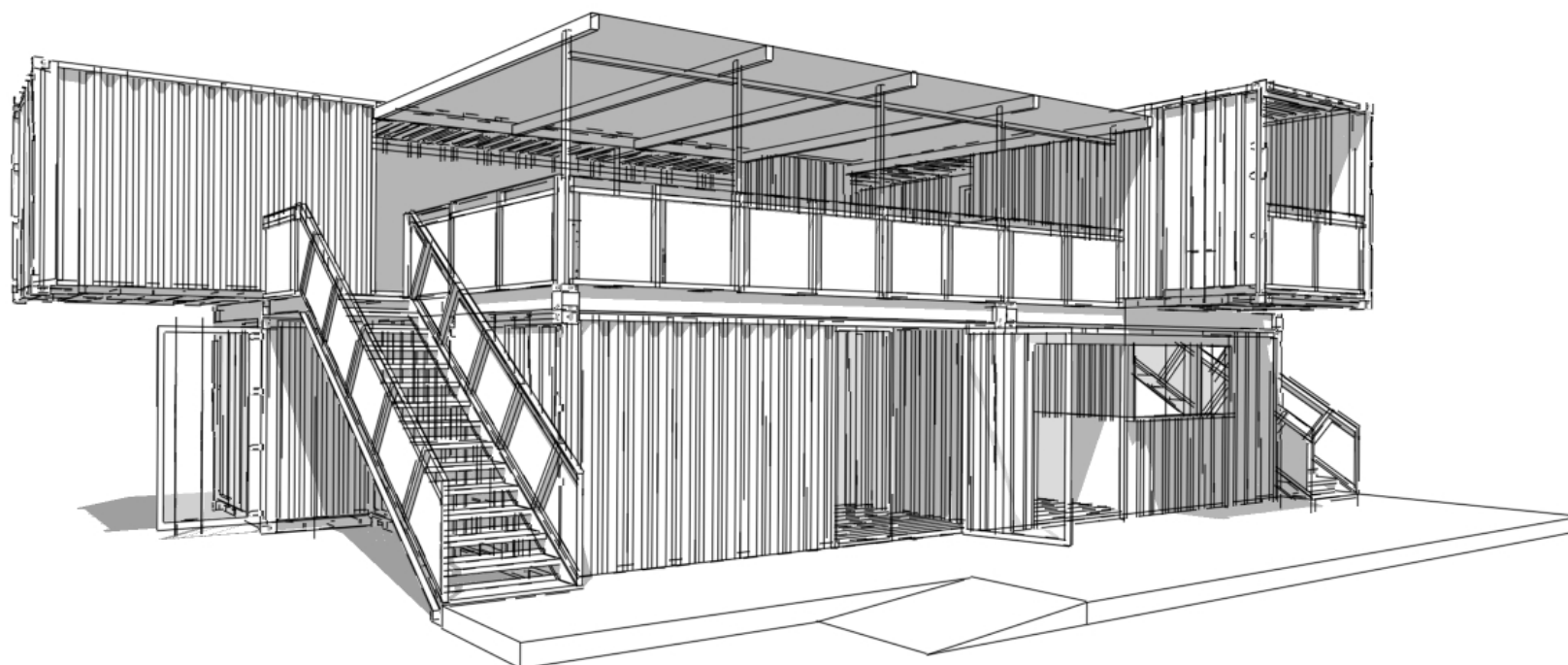


# CLUB HOUSE

Das Club House ist ein schnell auf- und abbaubares Eventgebäude. Es ist für den Innen- und Außeneinsatz geeignet und gemäß TÜV überall in Deutschland einsetzbar.

Sechs modifizierte 20ft-Container bilden das Erdgeschoss. Darüber befindet sich das offene Terrassendeck. Die seitlich herausragenden 40ft- bzw. 30ft-Container ergänzen die moderne und ungewöhnliche Optik.

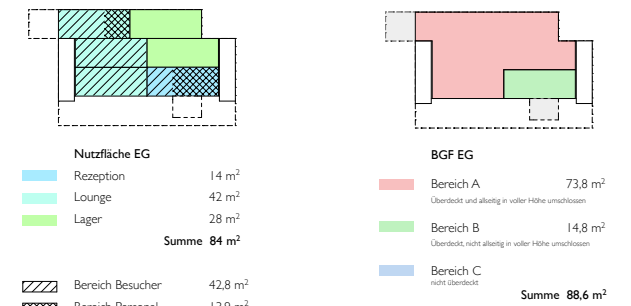
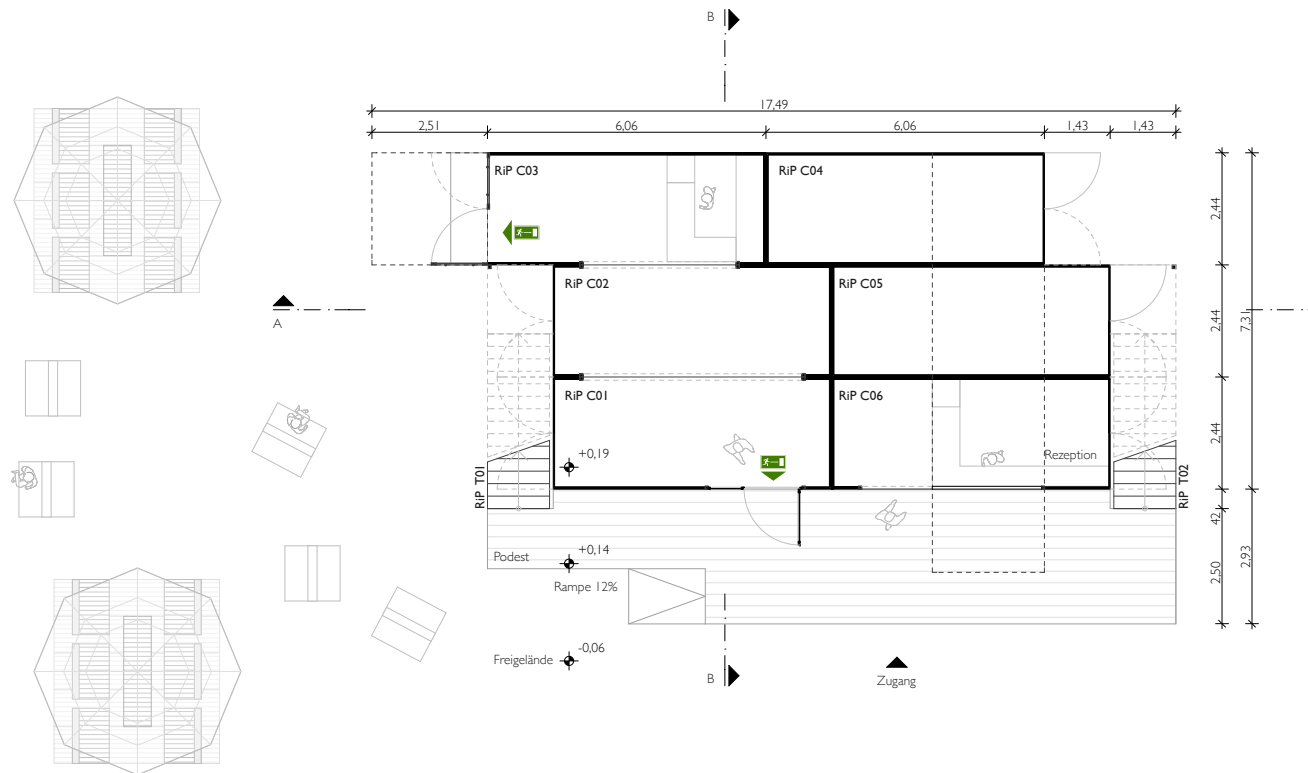
Individuell verändert und in der Wunschfarbe lackiert kann das Club House den eigenen Vorstellungen entsprechend angepasst werden.



# CLUB HOUSE

## ERDGESCHOSS

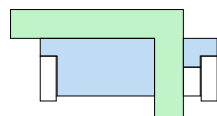
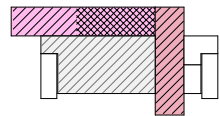
Im Erdgeschoss befinden sich ein separat, z.B. als Rezeption nutzbarer Container sowie drei Container die einen geschlossenen Clubbereich bilden. Dahinter liegen zwei mögliche Lagercontainer. Links und rechts anliegende Außentreppen führen in den oberen Loungebereich mit Bar.



# CLUB HOUSE

## 1.OBERGESCHOSS

Die seitlich herausragenden Container im 1.OG sind als Bar und Aufenthaltsraum nutzbar. Die Fläche wird ansonsten als Terrasse genutzt und kann über die zwei außenliegende Treppen erschlossen werden. Die Tragfähigkeit der Dachfläche wird durch Plattformen gewährleistet, die auf den EG-Containern aufliegen und mit Twistlocks gesichert sind.

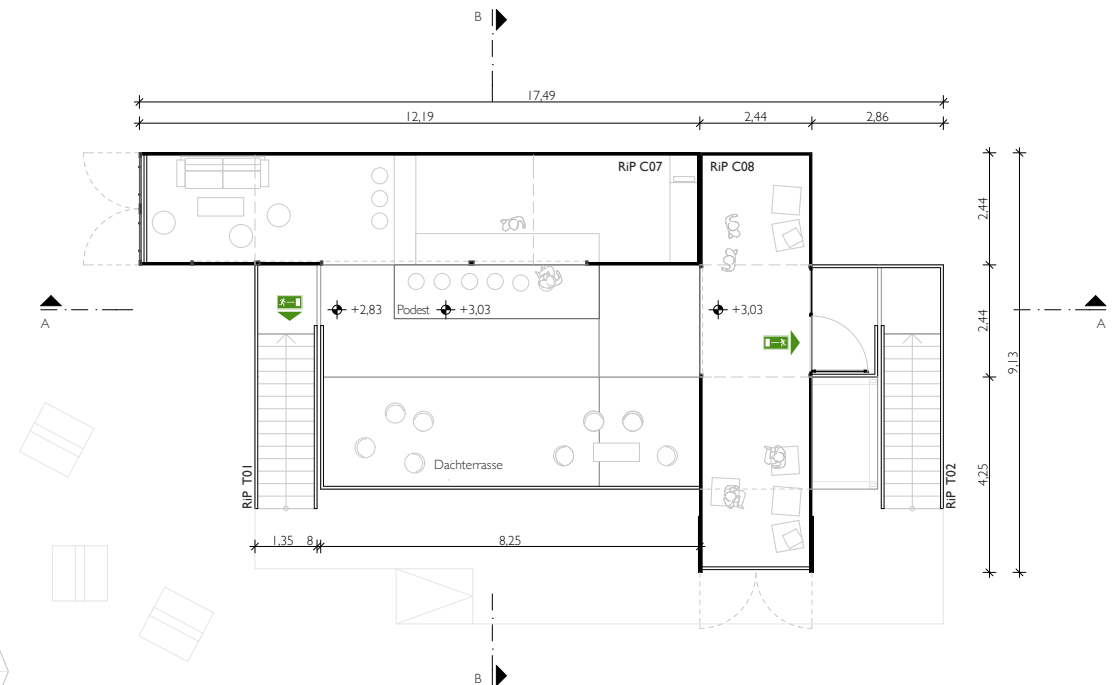
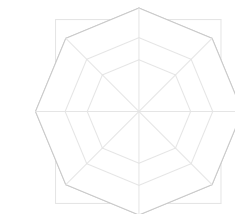
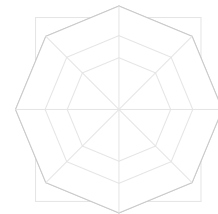


Nutzfläche OG	
Bar / Lounge	28 m <sup>2</sup>
Lounge	22 m <sup>2</sup>
Dachterrasse	42 m <sup>2</sup>
<b>Summe</b>	<b>92 m<sup>2</sup></b>

▨ Bereich Besucher	74,8 m <sup>2</sup>
▩ Bereich Personal	15,4 m <sup>2</sup>

BGF OG		
Bereich A	Überdach und alleseitig in voller Höhe umschlossen	
Bereich B	Überdacht, nicht alleseitig in voller Höhe umschlossen	52 m <sup>2</sup>
Bereich C	nicht überdacht	48 m <sup>2</sup>
<b>Summe</b>		<b>100 m<sup>2</sup></b>



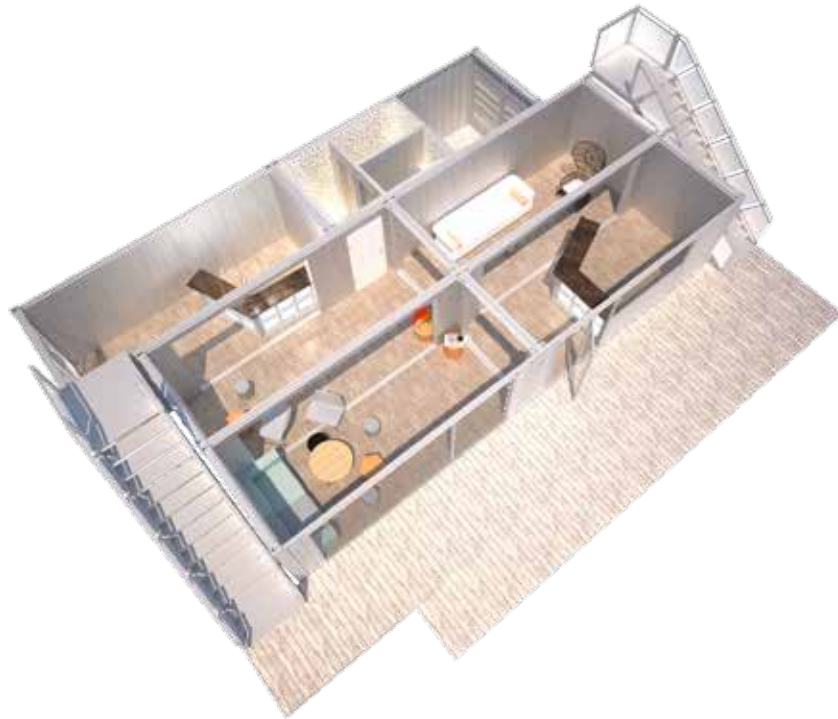


# VARIANTEN

# CLUB HOUSE







Als Erweiterungsvariante kann die Front des Club House, durch die seitliche Öffnung der Erdgeschosscontainer und den Einsatz einer Glasfassade, von außen einsehbar gestaltet werden.

Eine weitere Öffnung der Containerinnenwände erzeugt einen großen, vollständig begehbaren Innenraum.



# CLUB HOUSE

## SPEZIFIKATIONEN

### KONSTRUKTION:

- 8 Container in verschiedenen Größen
- 6Stk 20ft Container
- 1Stk 40ft Container
- 1Stk 30ft Container
- 6Stk 20ft Containerplattformen
- 2Stk Treppen, 1,20m Laufbreite
- Geländer Segmente: ausgefacht mit Stabgitter oder Siebdruckplatten
- 1Stk Überdachungskonstruktion inkl. Plane
- Lastverteilungsplatten in verschiedenen Größen und mit Holzunterfütterung

### CONTAINER:

#### Die EG Container sind ausgestattet mit:

##### Fußboden:

- Container Bestandsfußboden aufgearbeitet / geölt

##### Ausbau:

- Bar –oder Rezeptionstresen aus einer Stahlrahmenkonstruktion QR 30 mm

##### Elektrifizierung:

- 1Stk Elektroanschluss für 32 Amp in and out
- Potenzialausgleich
- 1Stk Sicherungskasten mit UV-Sicherung
- 5Stk Akku gepufferte Notbeleuchten (1Stk in Container C01, C03 und C04-C06)
- 6Stk Steckdosen (4Stk in Container C01, 1Stk in Container C03 und C04)
- Kabeltrassen in den Containern C01-04

##### Beleuchtung:

- Stahlrohre 48 mm für Beleuchtung in den Containern C01-C04
- Feuchtraumleuchten in Container C05 und C06

#### Die OG Container sind ausgestattet mit:

##### Fußboden:

- Aluriffelblech

##### Ausbau:

- 1Stk Bartresen aus einer Stahlrahmenkonstruktion QR 30 mm, Blenden aus Altbautüren

##### Elektrifizierung:

- 1Stk Elektroanschluss für 32 Amp in and out
- Potenzialausgleich
- Ein Sicherungskasten mit UV-Sicherung
- 2Stk Akku gepufferte Notbeleuchten  
1Stk in Container C07 und C08
- 8Stk Steckdosen  
4Stk in Container C07 und C08

##### Beleuchtung:

- Stahlrohre 48 mm für Beleuchtung in den Containern C07 und C08

### PLANUNTERLAGEN:

##### Prüfbuch:

- TÜV geprüftes gültiges Prüfbuch mit Statik, Prüfstatik und Brandschutzkonzept

# CLUB HOUSE

Artdepartment-Berlin GmbH  
fraenkelufer 46,  
10999 berlin

telefon +49 30 61789220  
mail@artdepartment-berlin.com  
www.artdepartment-berlin.com  
contact@2x20ft.com  
www.2x20ft.com

**2X20FT**  
experts in container architecture

**artdepartment**