

BOOTH

artdepartment

BOOTH



BOOTH

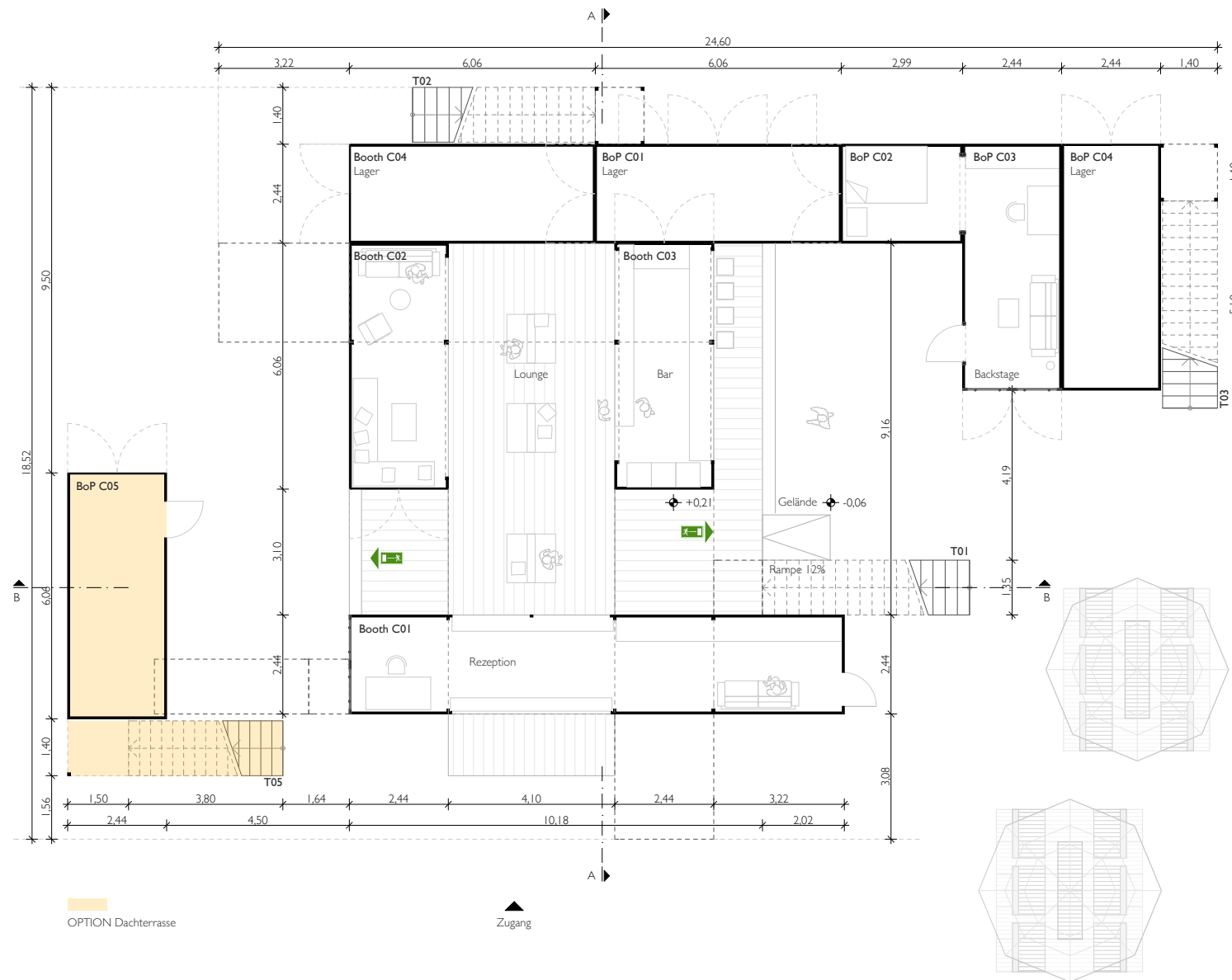
Der BOOTH ist ein komplett fertig entwickeltes Eventgebäude und hat sich bereits mehrfach bewährt. Ob als moderne Ausstellungs-, Beratungs- oder Marketingfläche, als ungewöhnlicher Club oder als Restaurant, seine Einsatzmöglichkeiten sind vielfältig. Er besticht durch seinen großzügigen Präsentationsbereich mit Aussicht. Hier können Ausstellungen und Vorführungen mit bis zu 200 Besuchern veranstaltet werden.

Mit zahlreichen Optionen kann der BOOTH den individuellen Wünschen angepasst werden. Er erfüllt alle notwendigen baurechtlichen Richtlinien für Veranstaltungen (Statik, Brandschutz). Die benötigte Standfläche beträgt 23m x 26m.



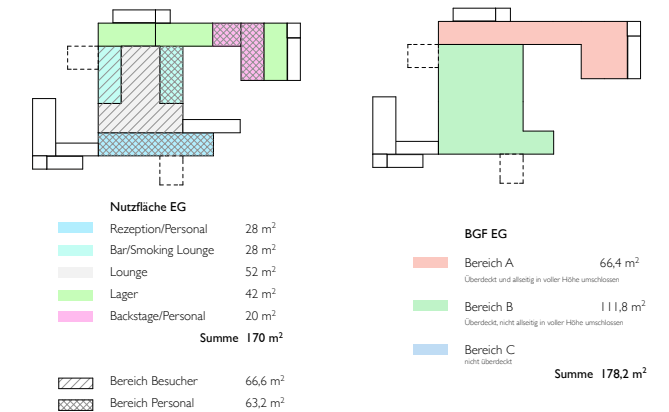
BOOTH

ERDGESCHOSS



Von der Rezeption im Eingangsbereich gelangt man in einen offenen Empfangsraum. Durch die seitliche Öffnung der Container entsteht eine weiträumige Nutzfläche und es bilden sich natürliche Zonen für Präsentation und Catering.

Im hinteren Bereich befindet sich ein Anbau mit möglichen Lagerflächen oder Backstage-Räumen für Künstler und Personal. Rechts neben dem Hauptraum wird ein geschützter Innenhof frei.

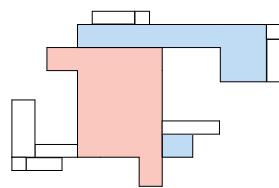
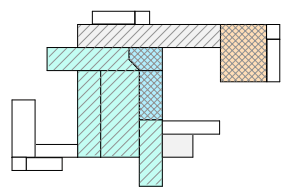


BOOTH

I. OBERGESCHOSS

Im I.OG befindet sich das Herzstück des BOOTH. Die Stirnseite des lichtdurchfluteten Hauptraums ist raumhoch verglast. Er wird von einem 30ft- und zwei 40ft-Container U-förmig umschlossen und durch Öffnungen in den Seitenwänden der Container noch erweitert. Eine eingehängte Decke und eine umlaufend verglaste Stahlkonstruktion bilden zusammen das Dach. Der Raum ist somit komplett geschlossen und klimatisiert.

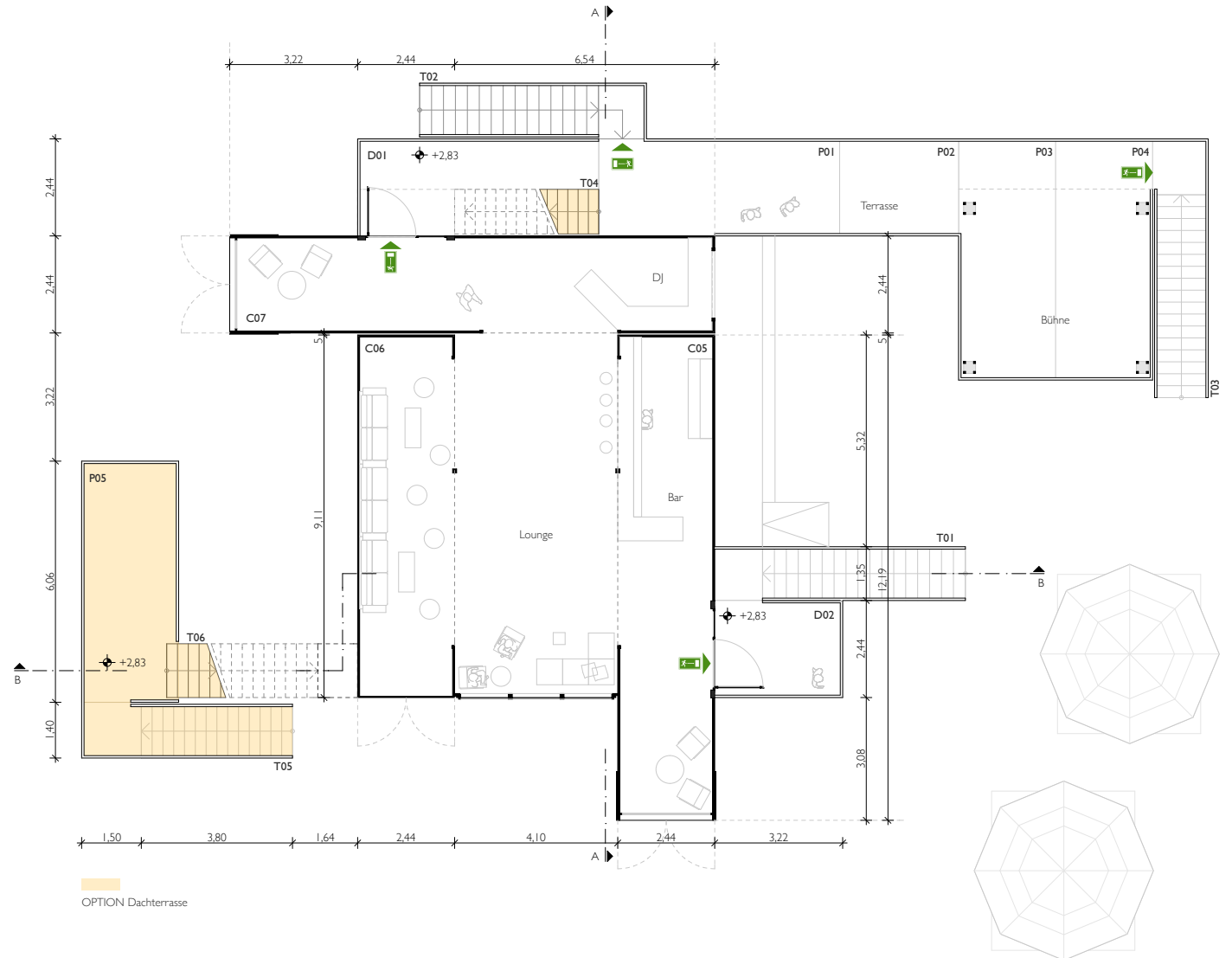
Zwei außen anliegende Treppen führen direkt zum Hauptraum und dienen gleichzeitig als Rettungswege. Über die begehbaren Dachflächen des unteren Anbaus wird eine Verbindung zur Außenbühne geschaffen. Eine dritte Treppe dient hier ebenfalls als Zugang und Rettungsweg.



Nutzfläche OG	
Bar/DJ	19,6 m ²
Lounge	94,8 m ²
Terrasse	35,4 m ²
Bühne	28,2 m ²
Summe	178 m²

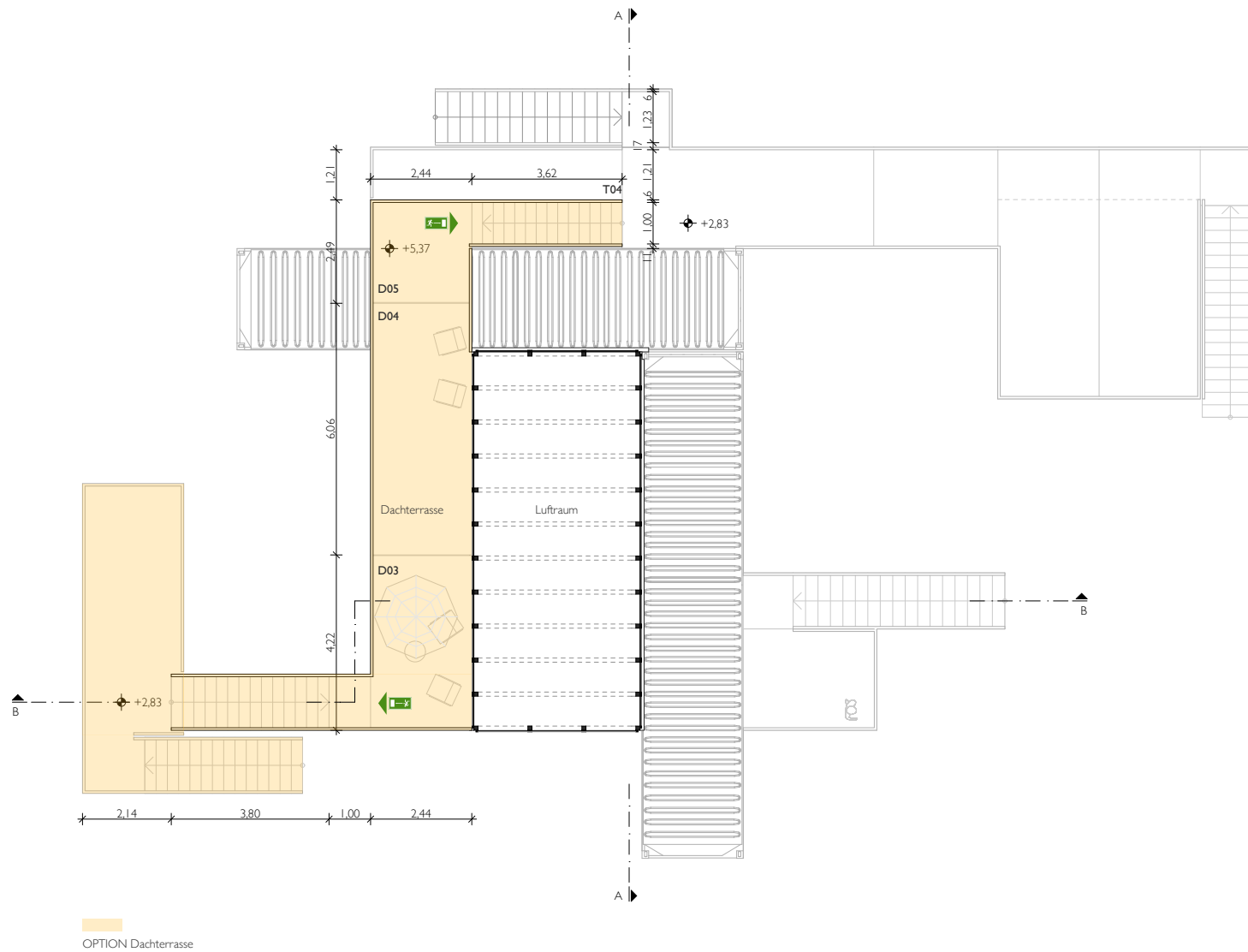
▨ Bereich Besucher	130,2 m ²
▩ Bereich Personal	47,8 m ²

BGF OG	
Bereich A	119,3 m ²
Überdeckt und allseitig in voller Höhe umschlossen	
Bereich B	
Überdeckt, nicht allseitig in voller Höhe umschlossen	
Bereich C	74,3 m ²
nicht überdeckt	
Summe	193,6 m²

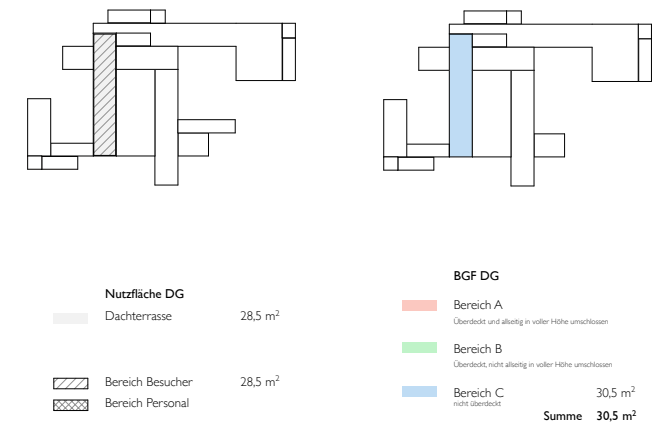


BOOTH

2. OBERGESCHOSS



Als besonderes Highlight kann der BOOTH um eine Dachterrasse und somit ein 2. Obergeschoss erweitert werden. Der direkte Zugang erfolgt über eine unabhängige Anlage aus zwei Treppen kombiniert mit einem Container. Eine weitere schmale Treppe führt über den Anbau des Erdgeschosses wieder zum Hauptraum und zur Bühne des 1.OG.



BOOTH

VARIANTEN

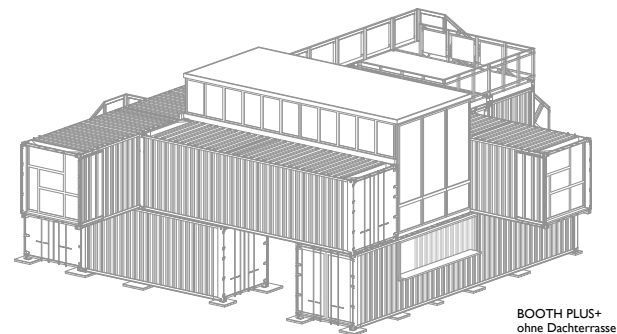
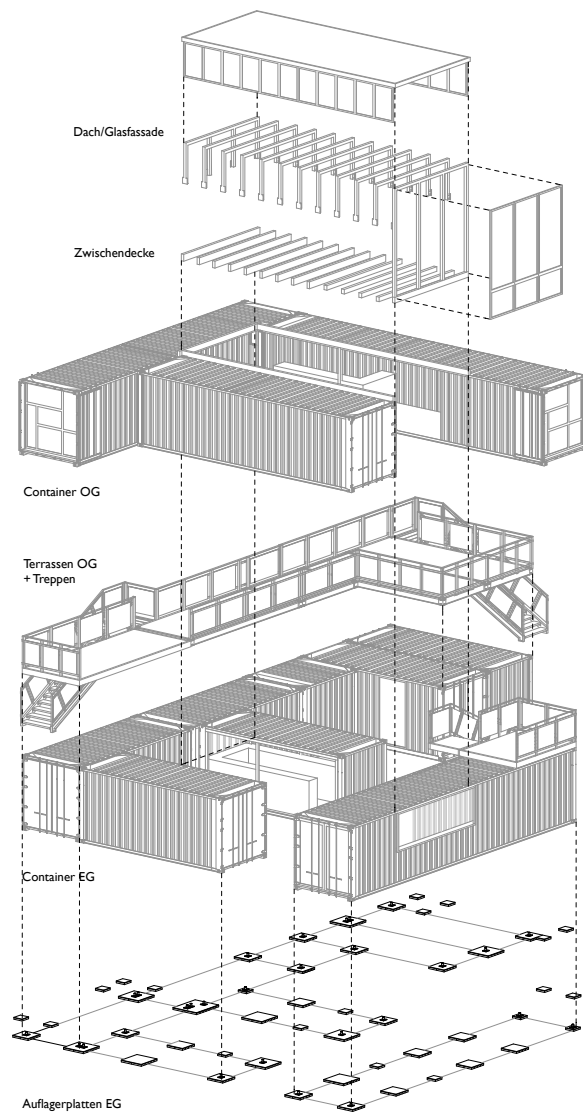


BOOTH



BOOTH

AUFBAU



MONTAGE / DEMONTAGE:

Montage und Demontage können nur durch eine entsprechend qualifizierte Fachbaufirma durchgeführt werden. Für die Transporte werden LKWs mit Container-Chassis und für die Montage wird ein mobiler Kran benötigt.

AUFLAGER (ERDGESCHOSS):

Durch Auflagerplatten aus Stahl und Holz werden die Lasten des Gebäudes auf große Druckflächen verteilt und in den Untergrund geleitet. Durch aufmontierte Dorne sind die Container gegen Verrutschen gesichert.

CONTAINER (ERDGESCHOSS):

Die Container werden in logischer Reihenfolge gemäß Ihrer Nummerierung und Position im Grundriss nebeneinander aufgestellt und so ausgerichtet, dass sie eine Flucht bilden und möglichst fugenlos aneinander stehen. Die Fugen werden vor Montage des Obergeschosses gegen Regen abgedichtet.

PLATTFORMEN (OBERGESCHOSS):

Die Plattformen werden in gleicher Orientierung auf den Eckknoten der EG-Container aufgelagert und mittels Riegelverbinder, sog. Twistlocks gesichert. Die Terrassendecks D01 und D02 werden in ähnlicher Weise aufgelagert. Während an den Decks die Geländer bereits angeschweißt sind, werden die Geländersegmente der Plattformen separat transportiert und vor Ort an die Plattformen angeschraubt.

CONTAINER (OBERGESCHOSS):

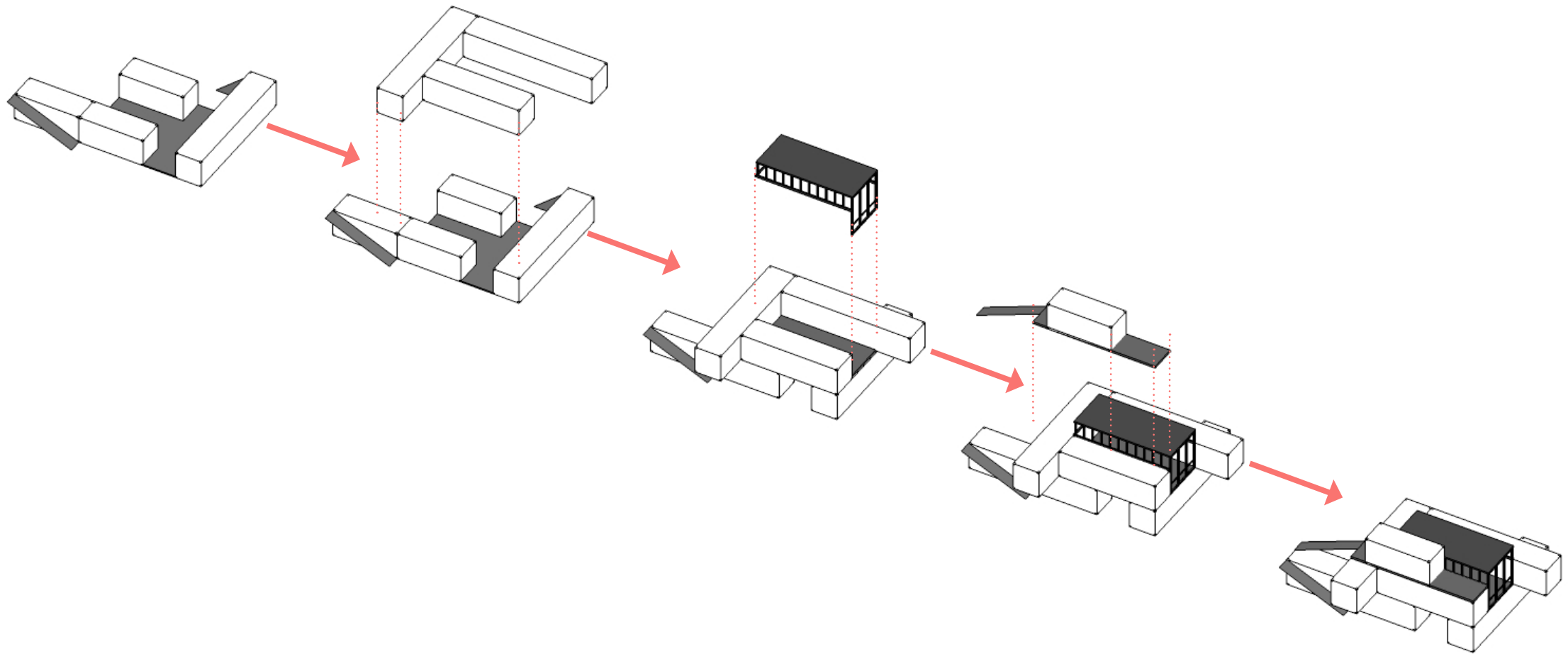
Die Container im Obergeschoss lagern in teils 90 grad verdrehter Orientierung auf eigens dafür eingeschweißten Eckknoten auf den EG-Containern auf und werden ebenfalls mittels Twistlocks gesichert.

HAUPTRAUM (OBERGESCHOSS):

Sind die OG-Container positioniert, werden die Einzelteile der Zwischendecke, der Dachkonstruktion und der Glasfassaden montiert.

BOOTH

AUFBAU

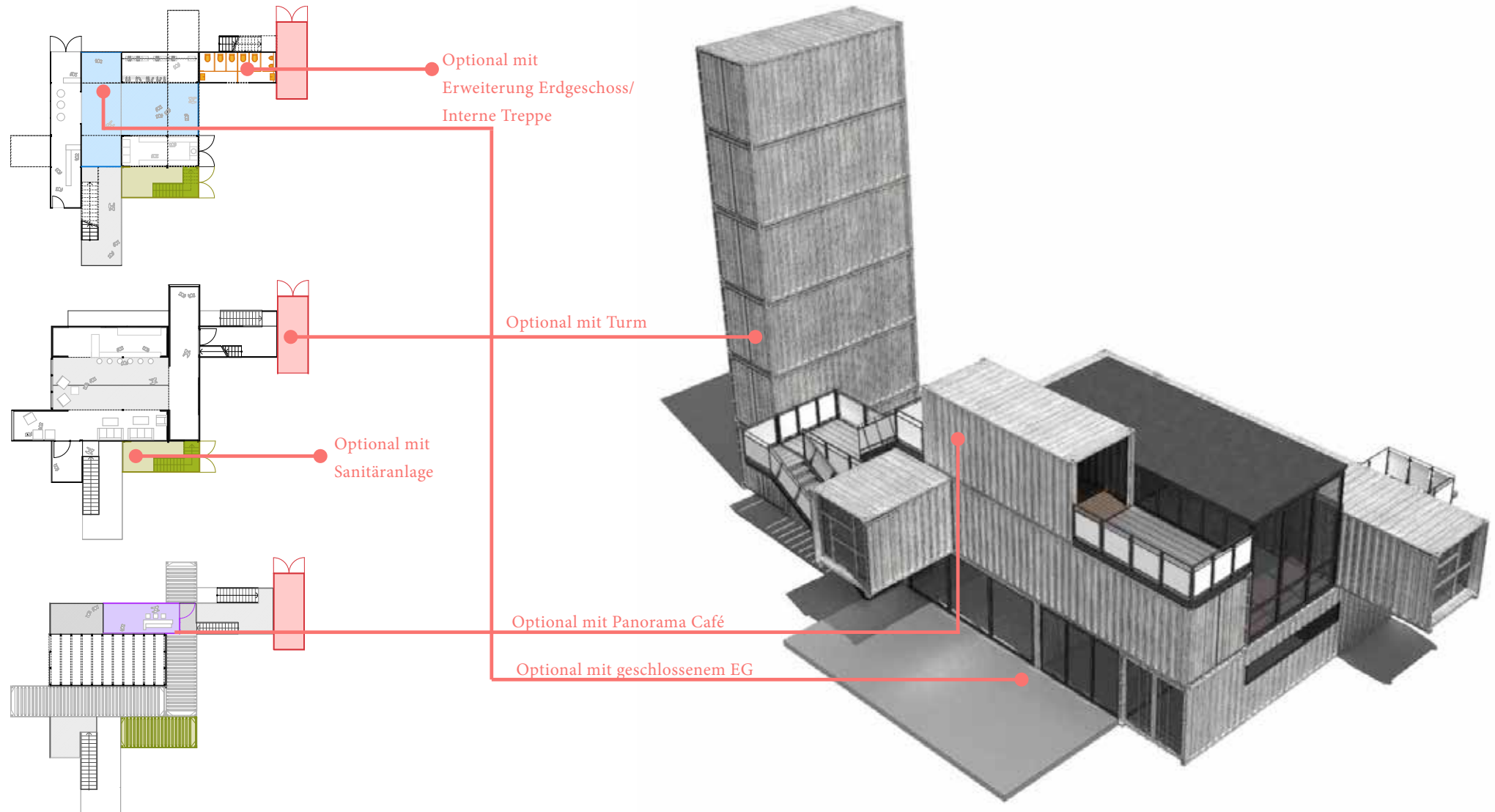


BOOTH



BOOTH

VARIANTEN



BOOTH

VARIANTEN



Optional mit Panorama Café



Optional mit Turm



BOOTH

VARIANTEN



BOOTH

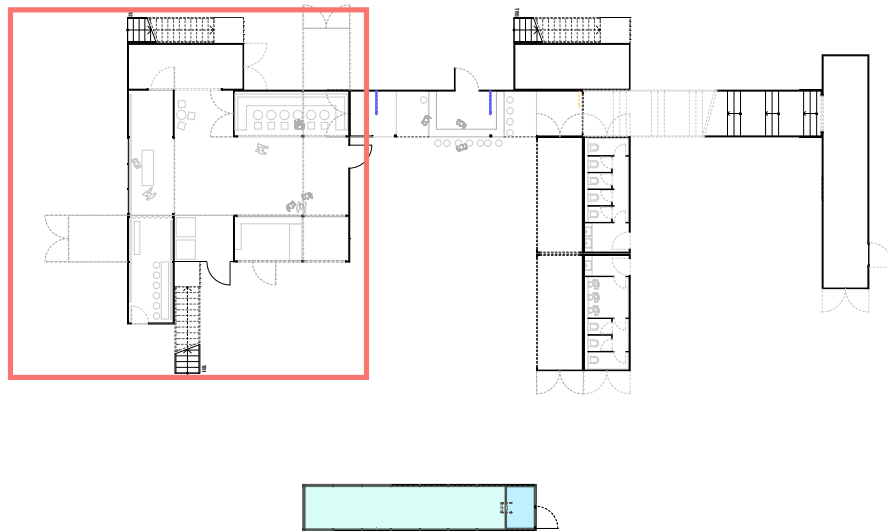
VARIANTEN



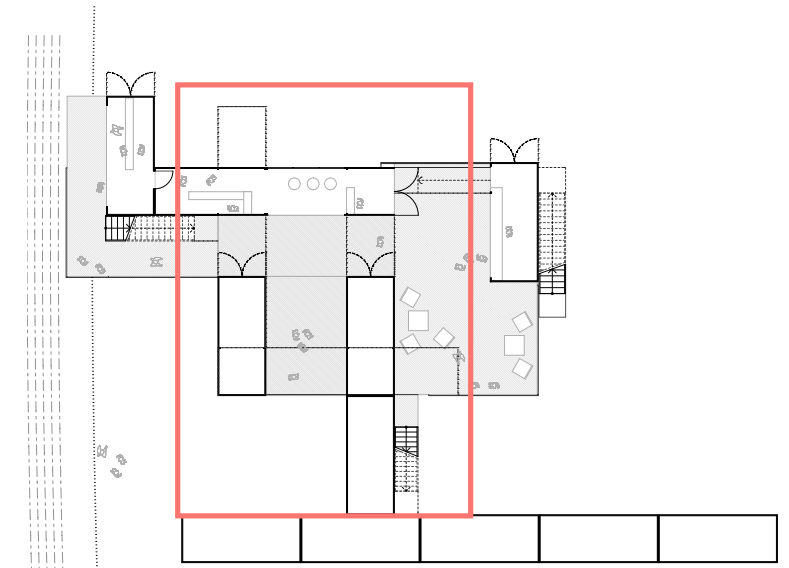
KATER HOLZIG 2013



HILFIGER DENIM,
BREAD AND BUTTER SOMMER 2010



Für den Club Kater Holz wurde eine Erweiterung vorgeschlagen, die das Gebäude für mehr als tausend Personen nutzbar macht. Die Barfläche sowie Sanitäranlagen wurden vergrößert, und im 1.OG eine Küche geplant.



Für Hilfiger Denim Sommer 2010 wurde der BOOTH um ein 90 m² großes Freideck und einen Barcontainer erweitert. Eine Treppe verbindet das 2.OG mit der Terrasse des Barcontainers. Eine 600 m² große Containerwand wurde als Billboard genutzt.

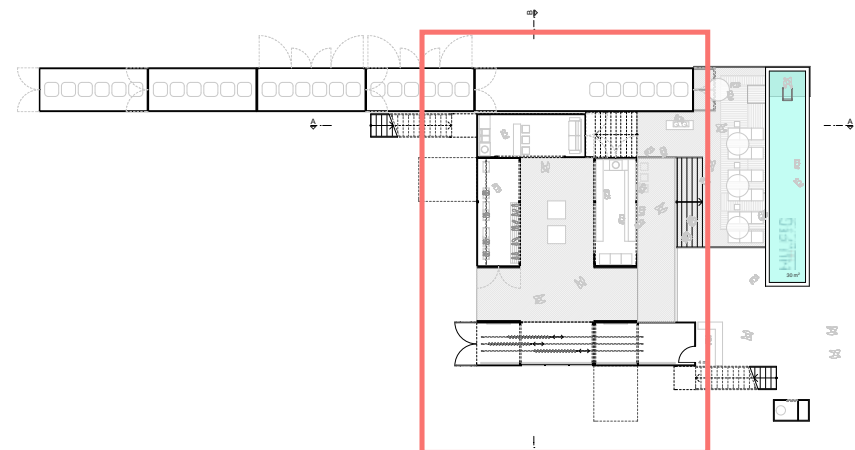
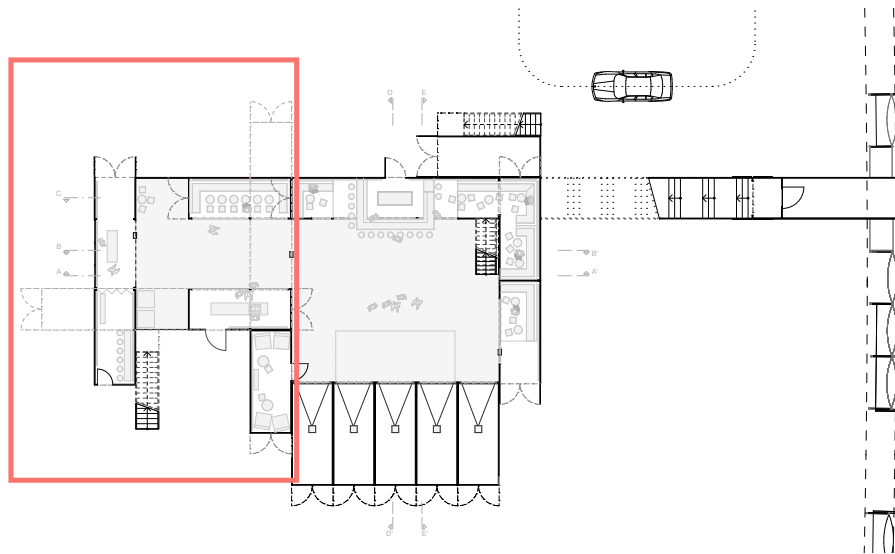
BOOTH

VARIANTEN



HILFIGER DENIM,
BREAD AND BUTTER WINTER 2011

HILFIGER DENIM,
BREAD AND BUTTER SUMMER 2011

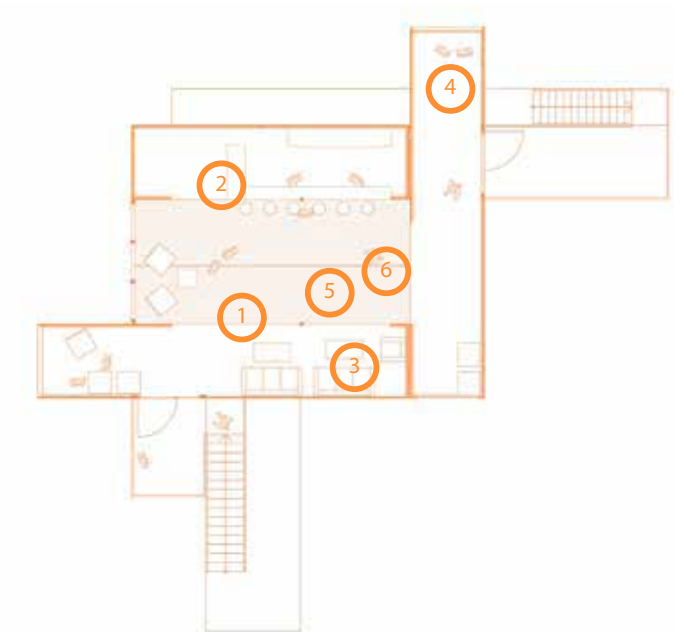


Für Hilfiger Denim Winter 2011 wurde der Booth um eine 200 m² große Containerhalle erweitert und im Erdgeschoss nach außen geschlossen. Ein schräggestellter Treppencontainer verband das Gebäude mit der Hauptmessehalle 'Denim Base'.

Für Hilfiger Sommer 2011 wurde der Booth durch ein Freideck von 120 m² und einem verglasten Pool erweitert. Eine Containerwand bildete den Abschluss zum Rollfeld.

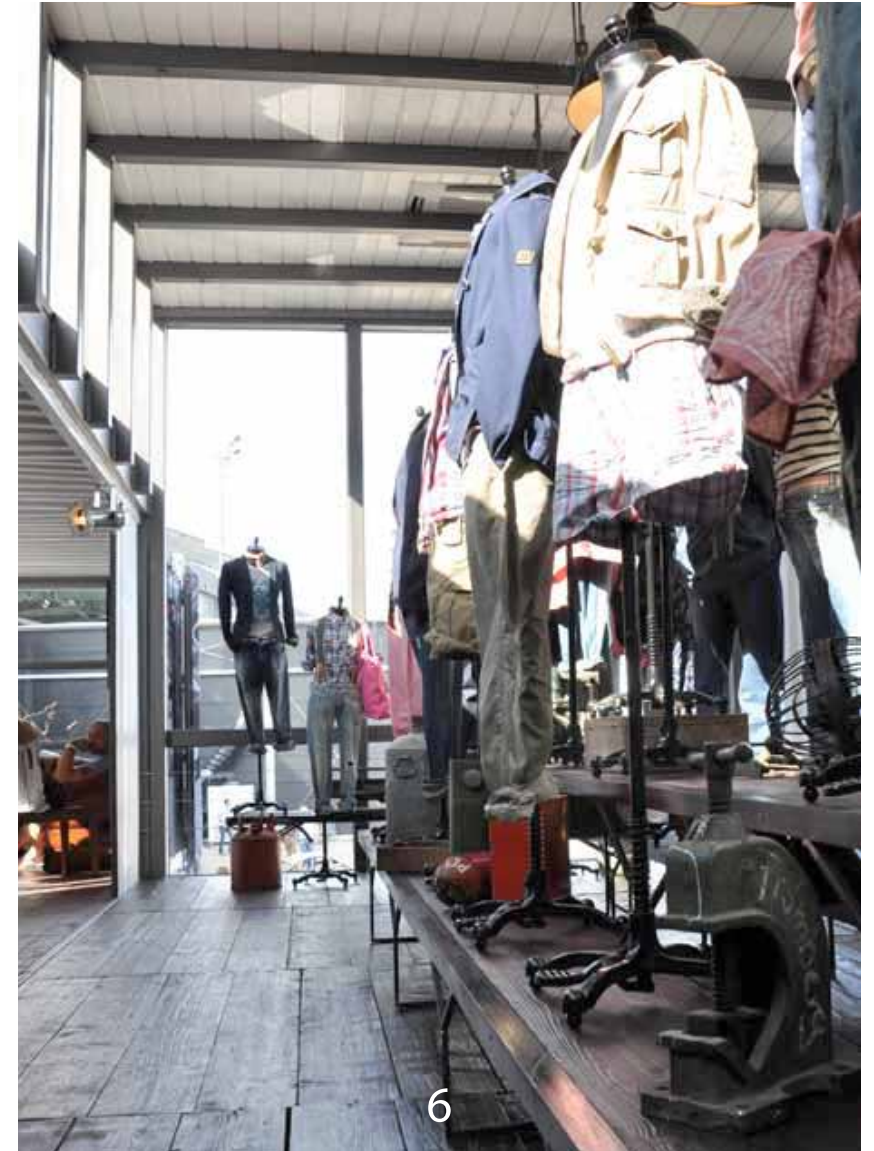
BOOTH

AUSSTATTUNGSVARIANTEN



BOOTH

AUSSTATTUNGSVARIANTEN



Artdepartment-Berlin GmbH
fraenkelufer 46,
10999 berlin

telefon +49 30 61789220
mail@artdepartment-berlin.com
www.artdepartment-berlin.com
contact@2x20ft.com
www.2x20ft.com

2X20FT
experts in container architecture

artdepartment