

ZUM KAUF

ZUR MIETE



DENIM
CONNECTION



D.O.C.K.

artdepartment

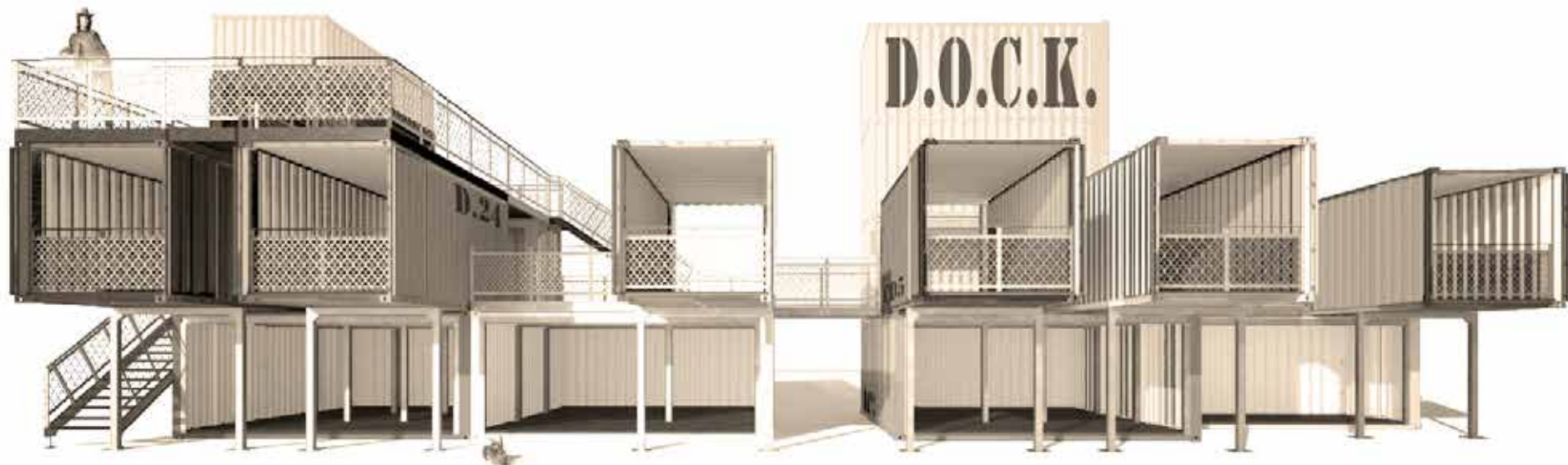
2X20FT
experts in container architecture

D.O.C.K.

Der D.O.C.K. ist ein großzügiges Eventgebäude, das inzwischen mehrfach auf der Bread & Butter Berlin zum Einsatz gebracht wurde.

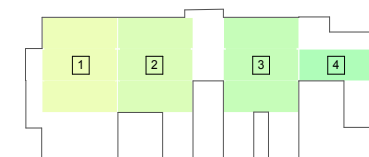
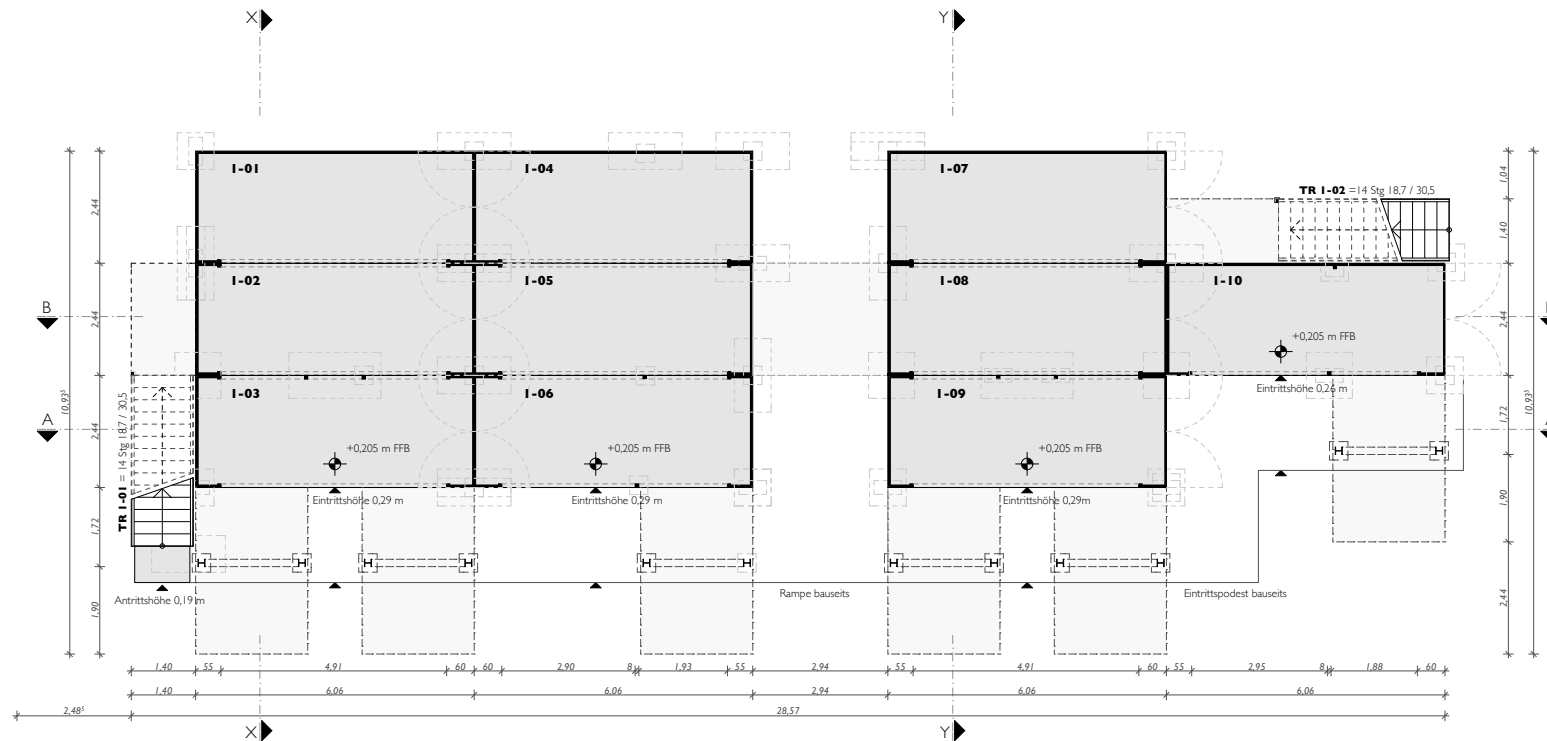
Vier große Containereinheiten im Erdgeschoss dienen als Ausstellfläche und bilden die Basis des D.O.C.K.. Im 1.OG sorgen sechs herausragende 20ft-Units für seine charakteristische Optik und schaffen weiteren Nutzraum. Die Terrasse mit Café bildet ein weiteres Highlight.

Der D.O.C.K. ist vielfältig einsetzbar. Seine Gesamtfläche beträgt 270m² plus 134m² Terrassenfläche. Diese lässt sich im Bedarfsfall noch erweitern. Es existiert eine Statik, Prüfstatik und ein Brandschutzkonzept. Das Gebäude kann sowohl für den Innen- als auch für den Ausseneinsatz modifiziert werden.



ERDGESCHOSS

Die Basis und Präsentationsfläche im EG wird von insgesamt zehn Containern gebildet. Je drei Container sind an der Längsseite geöffnet, so dass sich drei tiefe Ausstellräume mit jeweils 42m² Nettofläche ergeben. Der erste Container der Anlage springt aus der Reihe zurück und lässt eine größere Fläche vor dem dadurch kleineren Raum (ca. 14m² NF) frei. Dahinter führt eine Treppe ins 1.OG.



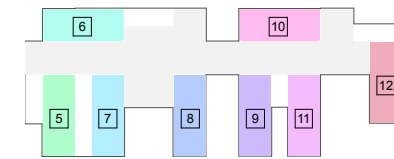
1	Booth	42 m ²
2	Booth	42 m ²
3	Booth	42 m ²
4	Booth	14 m ²

Rental space subtotal 140 m²

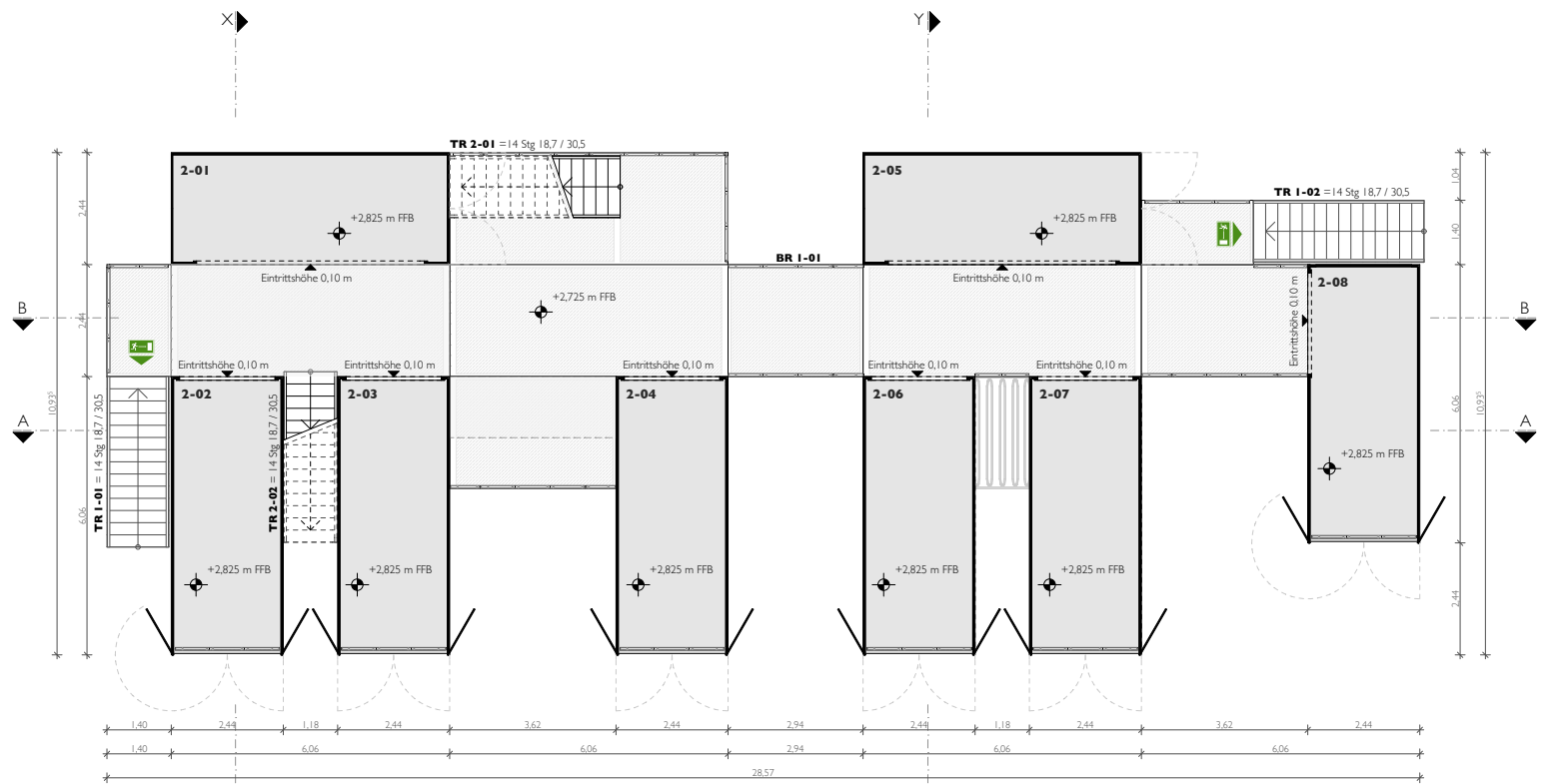
1.OBERGESCHOSS

D.O.C.K.

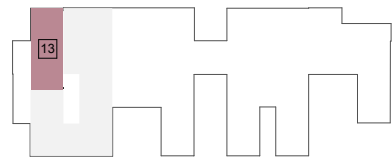
Im 1.OG befinden sich acht weitere, je ein Container große Präsentationsräume. Sechs der acht Container ragen über die untere Anlage hinaus und sorgen so für die unverwechselbare D.O.C.K.-Optik. Ihre Stirnseiten sind jeweils geöffnet und nach Außen durch eine Brüstung gesichert. Die hinteren zwei Container sind seitlich geöffnet und liegen parallel zum Mittelgang. Zwischen ihnen führt ein Aufgang zur Terrasse. Am Ende des Gangs geht es über eine Treppe wieder ins Erdgeschoss.



5	Booth	14 m ²
6	Booth	14 m ²
7	Booth	14 m ²
8	Booth	14 m ²
9	Booth	14 m ²
10	Booth	14 m ²
11	Booth	14 m ²
12	Booth	14 m ²
	Deck	87 m ²
Floor space		subtotal 199 m²

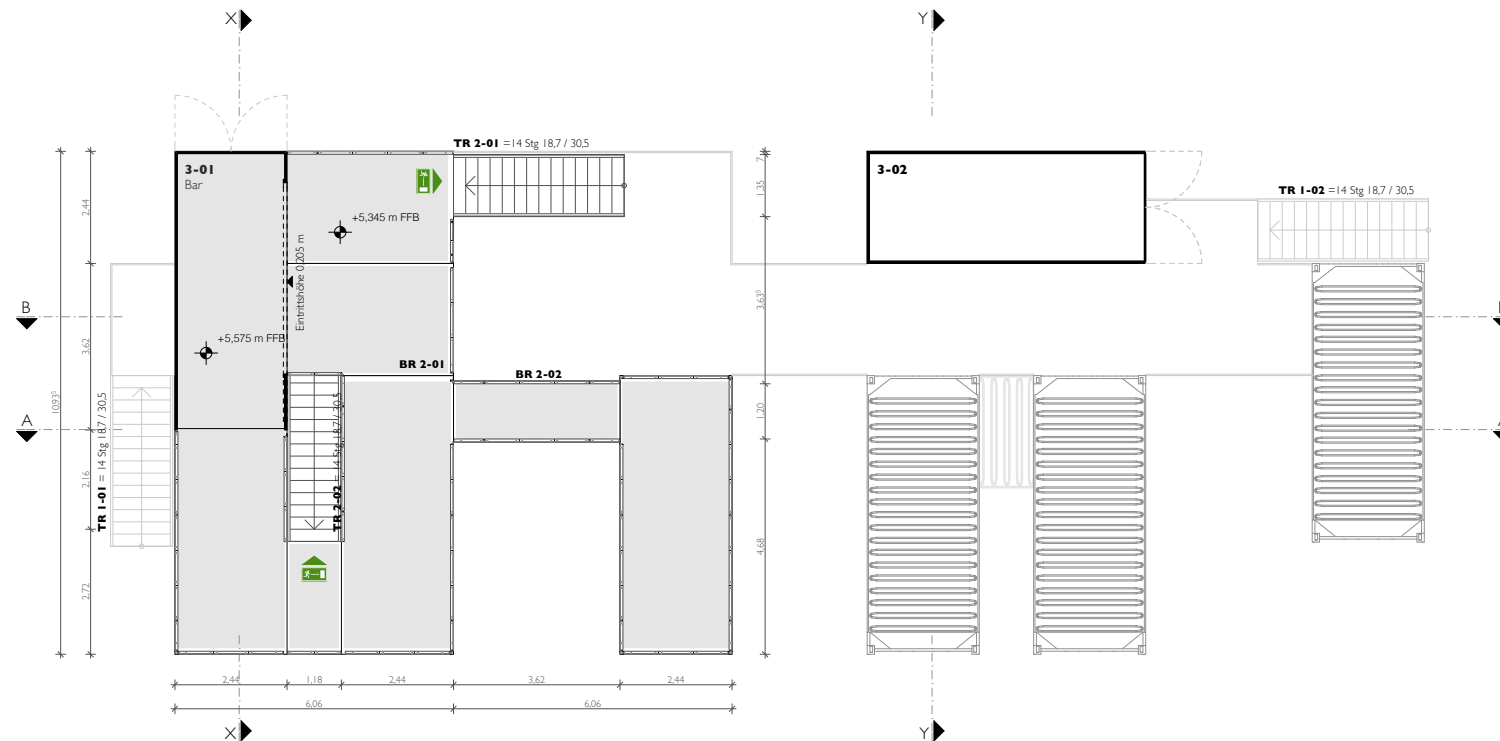


2.OBERGESCHOSS



13 Catering 14 m²
Deck/Terrace 47 m²

Floor space	subtotal	61 m ²
total floor space		404 m²



Im 2.OG befindet sich die ca. 47m² große Terrasse sowie ein weiterer Container der als Bar genutzt werden kann. Von hier aus hat man den besten Blick. Mit Tischen und Stühlen ausgestattet lädt die Terrasse zum Verweilen ein. Die mittlere Plattform bietet außerdem Platz für einen DJ.

Neben der Terrasse und hoch über die Anlage hinaus ragt ein weithin sichtbarer Turm. Er ist vier Container hoch und kann als Werbefläche genutzt werden.





VARIANTE

D.O.C.K.



D.O.C.K.

D.O.C.K. SPECS:

KONSTRUKTION:

- 21Stk 20 ft Container:
- 4Stk Treppen
- 2Stk Treppenpodeste:
2x Fußbodenbelag Asphalt
- 2 Brücken:
1x Fußbodenbelag Zement gebundene Spanplatte, Amroc
1x Fußbodenbelag Asphalt
- 1Stk 20ft Deck, Fußbodenbelag Zement gebundene Spanplatte, Amroc
- Geländer Segmente:
Ausgefacht mit Stabgitter
- 2Stk Treppenböcke
- 6Stk Stahlböcke für die auskragenden Container
- Lastverteilungsplatten in verschiedenen Größen

CONTAINER:

18 Container sind ausgestattet mit:

Fußboden:

- 8 mm Dämmung
- 32 mm Gussasphalt

Elektrifizierung:

- 1 x powerCON NAC3MPX Neutrik
- 2 Steckdosen (Schuko) Serie LS 990 Jung
- 1 Lichtschalter Serie LS 990 Jung
- 1 Notbeleuchtung Akku gepuffert

Beleuchtung:

- 4 m 3 Phasenstromschiene mittig auf Flachstahl montiert

1 Bar Container:

- ausgestattet mit einem Bartresen

1. Turm Container:

- mit Öffnung in einer Längsseite

2. Turm Container:

- nicht ausgebaut

PLANUNTERLAGEN:

Plansatz:

- Grundrisse, Ansichten und Schnitte
- Statik
- Prüfstatik

D.O.C.K.

Artdepartment-Berlin GmbH
fraenkelufer 46,
10999 berlin

telefon +49 30 61789220
mail@artdepartment-berlin.com
www.artdepartment-berlin.com
contact@2x20ft.com
www.2x20ft.com

2X20FT
experts in container architecture

artdepartment